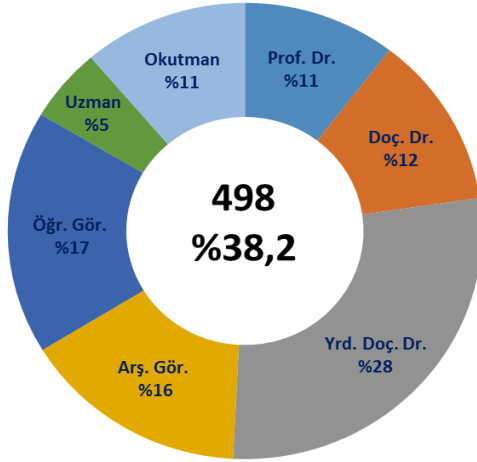


Akademik Personel Memnuniyet Anketi Analiz ve Bulguları

06-15 Nisan 2015

Üniversitemizin akademik personele sunduğu hizmetlerin değerlendirilmesi ve iyileştirmeye açık alanlarının tespit edilebilmesi amacıyla hazırlanan anket, 06-15 Nisan tarihleri arasında Bilgi İşlem Daire Başkanlığı “Anket Bilgi Sistemi” kullanılarak tüm öğretim elemanlarını kapsayacak şekilde uygulanmıştır. “Yönetim ve Örgütlenme”, “Öğretim”, “Araştırma”, “Diğer Destek Hizmetleri” ve “Kurumsal İtibar” olmak üzere beş memnuniyet değerlendirme alanından oluşan ankette toplam (79) soru yer almaktadır. (73) soru memnuniyet/memnuniyetsizlik ölçümü yönelik olarak, 5 soru demografik ayrımlar yapabilmek için, 1 soru personelin çalışma yeri seçimi ile ilgili bakışlarını ve 1 soru da genel görüş ve önerileri değerlendirebilmek amacı ile açık uçlu soru olarak tasarlanmıştır.

Ankete Katılım Durumu



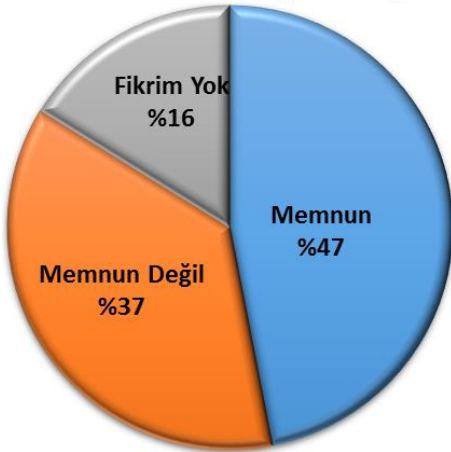
Tablo 1 Unvana Göre Ankete Katılım Oranları

Unvanı	Görevli Öğretim Elemanı*	Ankete Katılan Öğretim Elemanı	Katılım Yüzdesi
Prof. Dr.	131	52	%39,7
Doç. Dr.	122	61	%50,0
Yrd. Doç. Dr.	369	140	%37,9
Arş. Görevlisi	249	77	%30,9
Öğr. Görevlisi	235	86	%36,6
Uzman	64	26	%40,6
Okutman	132	56	%42,4
Toplam	1302	498	%38,2

* Per. D.Bşk.lığının alınan 2014 yılı sonu itibarıyla Üniversitemizde görev yapan (35. Md. kapsamında Üniversitemize gelen veya diğer üniversitelere görevlendirilen ve yurt dışında bulunan personel hariç) personel sayısını ifade etmektedir.

Ankete katılanların ünvana göre dağılımlarına bakıldığında, **498** anketin %28'i Yrd.Doç.Dr., %12'si Doç.Dr. ve %11'i Prof. Dr. olmak üzere yaklaşık yarısı öğretim üyeleri tarafından doldurulmuştur. Ankete katılan diğer grupların dağılımı %17 Öğr. Gör., %16 Arş. Gör., %11 Okutman ve %5 Uzman şeklindedir. Üniversitede görevli toplam personel sayılarını göz önünde bulundurarak unvanlara göre katılım oranlarını ele aldığımızda ise; en yüksek katılım %50 ile Doçentler tarafından gerçekleştirilmiştir. Dolayısıyla Üniversitede görevli her iki doçentten biri ankete katılmıştır. Ardından %42 ile Okutman ve %40 ile Uzman personel yer almaktadır. En düşük katılım oranı ise %30,9 ile Arş. Gör., %36,6 ile Öğr. Gör. ve %37,9 ile Yrd. Doçentler tarafından sağlanmış olup, genel katılım oranı **%38,2**'dir (Tablo 1).

Genel Memnuniyet Düzeyi



Tüm sorular birlikte değerlendirildiğinde¹ ankete katılan personelden ortalama **%47'si** araştırılan hususlarla ilgili memnuniyetini (çok memnun ya da memnun) belirtirken, **%37'si** memnun olmadığını (memnun değil ya da hiç memnun değil), **%16'sı** ise fikri bulunmadığını ifade etmiştir.

¹ Memnuniyet boyutuna göre her bir soru için cevap verilme yüzdelerinin ortalamasını ifade etmektedir.

Ayrıca ankete verilen cevapların memnuniyet boyutlarına göre değerlendirme alan detayları Tablo 2’de sunulmuştur.

Tablo 2 Memnuniyet Boyutlarına Göre Anket Değerlendirme Alanları Verilen Cevap Yüzdeleri

Değerlendirme Alanları	Yönetim ve Örgütlenme	Öğretim	Araştırma	Diğer Destek Hizmetleri	Kurumsal İtibar
Çok Memnunum	%8,2	%6,6	%6,1	%8,9	%7,0
Memnunum	%42,4	%41,5	%33,1	%41,3	%33,8
Memnun Değilim	%25,1	%24,8	%20,5	%19,6	%25,4
Hiç Memnun Değilim	%14,5	%12,8	%13,6	%14,1	%15,2
Fikrim Yok	%9,8	%14,3	%26,8	%16,1	%18,7

Sorulara ilişkin görüşünü paylaşmayan personelin cevaplarının da ele alındığı çizelgeye göre akademik personel daha çok kurumun hedefleri, atama ve yükseltme, hizmet veren personelin niteliği vb. gibi yönetim ve örgütlenme anlayışına ilişkin alanlar ile kurumun sunduğu destek hizmetlerini içeren alanlarda memnuniyetlerini belirtmiştir. Öte yandan, “Yönetim ve Örgütlenme” alanı aynı zamanda %39,6 ile akademik personelin memnuniyetsizliğini işaret ettiği alanlar içinde ikinci sırada yer almaktadır. Memnuniyetsizliğin ilk sırada belirtildiği ve özellikle Muğla Sıtkı Koçman Üniversitesi’nin Türkiye’de ve dünyadaki konumu ve entegrasyonuna dair soruların yer aldığı “Kurumsal İtibar” alanı ise %40,6 akademik personelin en hoşnut olmadığı alan olarak karşımıza çıkmaktadır.

İncelemenin bu aşamasından sonra fikir beyan edilmeyen cevaplar analiz dışı² bırakılarak memnuniyet değerlendirilecektir. Bu bağlamda, “**memnuniyet oranı**”³ ankete verilen cevaplar içinde memnuniyet bildiren ifadelerin toplamı üzerinden elde edilmiştir. Sözü edilen oran üzerinden araştırmadaki soruların %75’den fazlasında memnuniyetini ve memnuniyetsizliğini bildiren personelin dağılımı Tablo 3 (a,b)’de sunulmuştur.

Tablo 3a Anketteki Sorulara Verilen Cevapların Dağılımı (Memnuniyet Açısından)

Memnuniyet Oranı (%)	Kişi Sayısı	Toplam Kişi Sayısı	Oran
95-100	38	38	%7,6
90-95	25	63	%12,7
85-90	27	90	%18,1
80-85	32	122	%24,5
75-80	28	150	%30,1
75 altı	348	498	%69,9

Ankete katılan personelin %30 (150)’u, cevapladığı soruların %75’inden fazlasında sunulan hizmetlerden memnun olduklarını ifade etmiştir.

Tablo 3b Anketteki Sorulara Verilen Cevapların Dağılımı (Memnuniyetsizlik Açısından)

Memnuniyet Oranı (%)	Kişi Sayısı	Toplam Kişi Sayısı	Oran
0-5	6	6	%1,2
5-10	16	22	%4,4
10-15	13	35	%7,0
15-20	22	57	%11,4
20-25	22	79	%15,9
25 üstü	419	498	%84,1

Ankete katılan personelin yaklaşık %16 (79)’sı, cevapladığı soruların %75’inden fazlasında sunulan hizmetlerden memnun olmadıklarını ifade etmiştir.

Ankette sadece cevaplanan sorular üzerinden genel memnuniyet düzeyinin dağılımı %56 ve %44 olarak hesaplanmıştır (Bkz. Tablo 4).

² Cevaplanan Soru Sayısı=(Toplam Soru Sayısı-“Fikrim Yok” Sayısı)

³ Memnuniyet Oranı=(Memnuniyet Bildiren Cevap Sayısı/Cevaplanan Soru Sayısı)

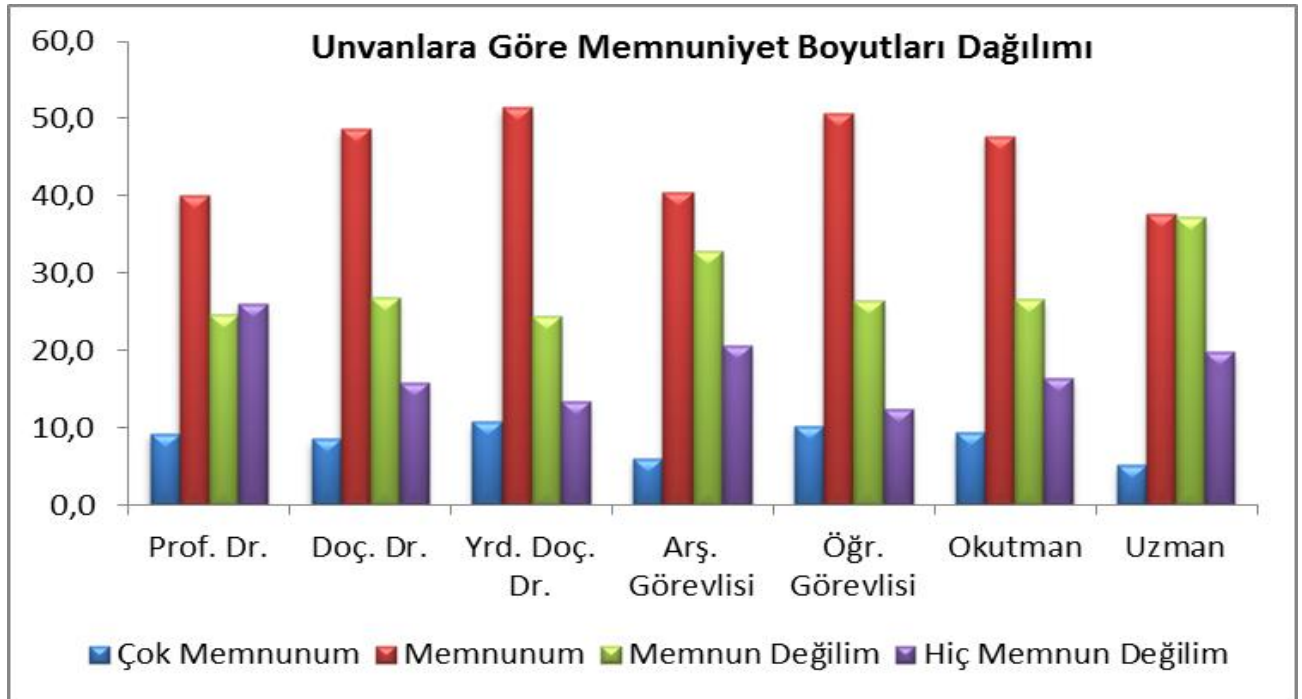
Tablo 4 Ankette Sadece Cevaplanan Sorular Üzerinden Genel Memnuniyet Düzeyinin Dağılımı

Memnun		Memnun Değil	
%56		%44	
Çok Memnun	Memnun	Memnun Değil	Hiç Memnun Değil
%8,9	%47,1	%27,4	%16,6

Aynı zamanda unvanlar düzeyinde işaret edilen memnuniyet düzeyine ait ayrıntılar ve sıralama Tablo 5 ve Tablo 6'da sunulmuştur.

Tablo 5 Unvanlara Göre Memnuniyet Boyutları⁴ Dağılımı

Memnuniyet Düzeyi	Çok Memnunum	Memnunum	Memnun Değilim	Hiç Memnun Değilim
Prof. Dr.	%9,2	%40,2	%24,5	%26,0
Doç. Dr.	%8,6	%48,6	%26,9	%15,9
Yrd. Doç. Dr.	%10,8	%51,5	%24,4	%13,4
Arş. Görevlisi	%6,0	%40,4	%33,0	%20,6
Öğr. Görevlisi	%10,3	%50,8	%26,5	%12,5
Okutman	%9,3	%47,7	%26,6	%16,4
Uzman	%5,2	%37,6	%37,4	%19,8



Buna göre Yrd. Doç. Dr. ve Öğr. Görevlisi personelin genel memnuniyet oranının üstünde bir memnuniyet kanaati içinde olduğu, Prof. Dr., Arş. Görevlisi ve Uzman personelin ise genel memnuniyetsizlik oranının oldukça üstünde bir memnuniyetsizlik belirttiği görülmüştür.

⁴ Her bir memnuniyet seviyesine verilen toplam cevap sayısının, unvanlara göre toplam cevaplanan soru sayısı içindeki oranını ifade etmektedir.

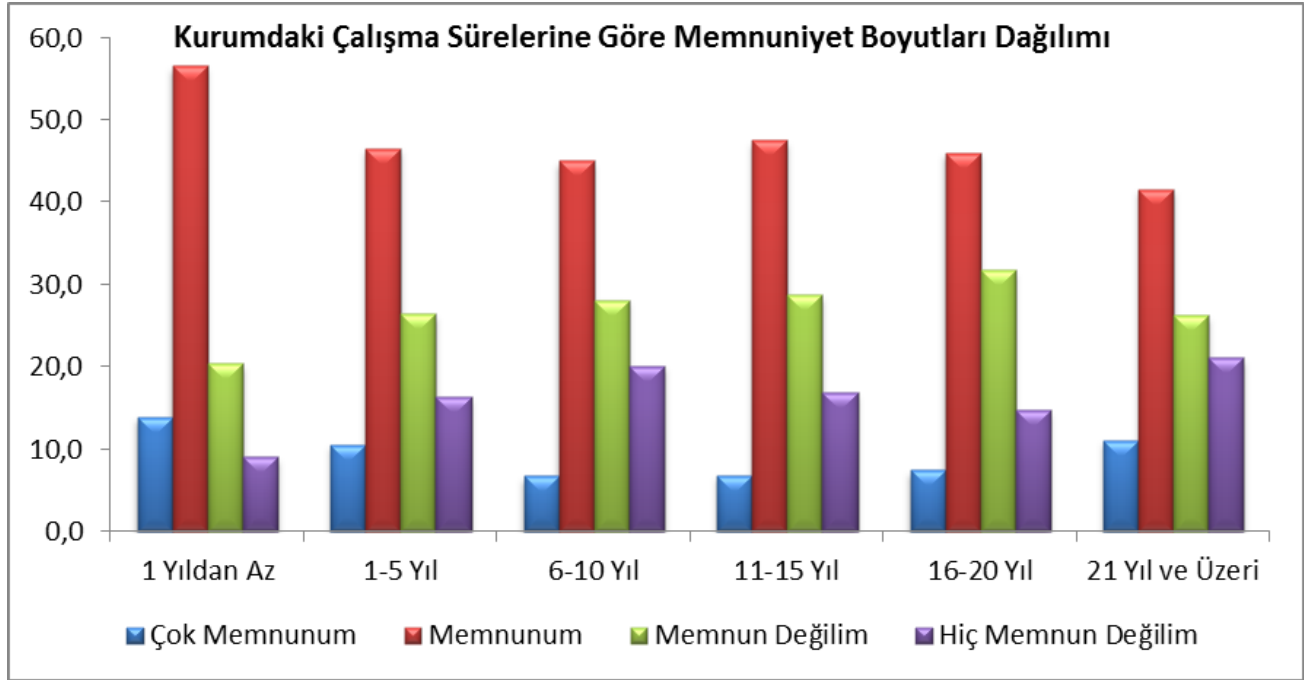
Tablo 6 Unvanlara Göre Memnuniyet Derecesi Sıralaması

Unvanlar	Memnuniyet Derecesi ⁵	Ağırlıklı Memnuniyet Derecesi ⁶
Yrd. Doç. Dr.	24,6	0,71
Öğr. Görevlisi	22,1	0,64
Doç. Dr.	14,4	0,36
Okutman	14,1	0,35
Prof. Dr.	-1,2	-0,20
Arş. Görevlisi	-7,1	-0,36
Uzman	-14,3	-0,57

Memnuniyetine göre hoşnutsuzluğu ağır basan personelin ilk sırada Uzmanlar olmak üzere ardından Araştırma Görevlileri ve Profesörler olduğu tespit edilmiştir. Öte yandan memnuniyetsizliğine kıyasla memnuniyetini daha fazla ifade eden personelde ise ilk sırada Yardımcı Doçentler olmak üzere Öğretim Görevlileri ve Doçentler yer almaktadır.

Tablo 7 Kurumdaki Çalışma Sürelerine Göre Memnuniyet Boyutları Dağılımı

Satır Etiketleri	Çok Memnunum	Memnunum	Memnun Değilim	Hiç Memnun Değilim
1 Yıldan Az	%13,9	%56,5	%20,4	%9,1
1-5 Yıl	%10,6	%46,6	%26,5	%16,4
6-10 Yıl	%6,7	%45,0	%28,1	%20,1
11-15 Yıl	%6,8	%47,5	%28,7	%16,9
16-20 Yıl	%7,5	%46,0	%31,8	%14,7
21 Yıl ve Üzeri	%11,1	%41,6	%26,2	%21,1



Kurumda çalışma süreleri incelendiğinde memnuniyet açısından en göze çarpan grubun 1 Yıldan Az çalışan personelde olduğu gözlemlenmektedir. Memnuniyetsizlik, 1-5 yıl arası çalışanlarda 1 Yıldan Az çalışanlara göre önemli ölçüde artmakta olup; 6-10 yıl, 11-15 Yıl, 16-20 Yıl ve 21 Yıl ve Üzeri çalışan gruplarında ortalamanın üzerinde bir memnuniyetsizlik oranı görülürken aynı zamanda ortalamanın altında bir memnuniyet oranı ortaya çıkmaktadır.

⁵ Toplam memnuniyet ("Çok Memnunum" + "Memnunum") ile toplam memnuniyetsizlik ("Memnun Değilim" + "Hiç Memnun Değilim") arasındaki fark (%) olarak hesaplanmıştır.

⁶ Memnuniyet boyutlarının ("Çok Memnunum", "Memnunum", "Memnun Değilim" ve "Hiç Memnun Değilim") sırasıyla "4", "3", "3" ve "4" ağırlıkları çarpılarak, toplam memnuniyet ile toplam memnuniyetsizlik arasında fark alınarak hesaplanmıştır.

Araştırmada yer alan sorular ayrı ayrı ele alındığında; en çok memnuniyetin, memnuniyetsizliğin ifade edildiği veya görüş bildirilmeyen ilk on madde Tablo 8(a:c)⁷'de gösterilmiştir. Sözü edilen gösterim bir değer sıralaması olmayıp sadece iyileştirmeye açık alanlara dikkat çekmek ve önceliklendirme amacına yöneliktir.

Tablo 8a En Fazla Memnuniyet Belirtilen On Soru

S.N.	Sorular	Memnuniyet
1	Genel olarak düşündüğümde; Muğla Sıtkı Koçman Üniversitesi'nin bir parçası (çalışanı) olmaktan	79,3
2	Üniversitemizde internetten sağlanan veri tabanlarından	76,1
3	Kongre-toplantı salonları/mekânları sayı, fiziksel vs. koşullarından	72,9
4	Temizlik hizmetlerinden	68,3
5	Bilgi-işlem hizmetlerinden	67,1
6	Fotokopi hizmetlerinden	66,3
7	Üniversitemizin misyonundan	65,3
8	Bölüm/Anabilim Dalımızdaki öğretim elemanlarının akademik yeterliliklerinden	65,3
9	Mesai arkadaşlarıyla yapılan ekip çalışmalarının uyumundan	64,7
10	Çalışma ortamının huzurundan	63,1

Buna göre akademik personel genel olarak değerlendirdiğinde ilk olarak kurumda görev yapmaktan dolayı memnuniyetini ön plana çıkarmaktadır. Ardından sunulan hizmetler bağlamında internetten sağlanan veri tabanları, toplu faaliyet alanları yeterliliği ve temizlik gibi hizmetlere yönelik olumlu görüşlerini beyan etmiştir.

Tablo 8b En Fazla Memnuniyetsizlik Belirtilen On Soru

S.N.	Sorular	Memnuniyetsizlik
1	Lisans/önlisans programlarımıza kayıt olan öğrenci niteliğinden	66,5
2	Muğla Sıtkı Koçman Üniversitesi'nin saygınlık açısından Dünya'daki diğer üniversiteler içindeki konumundan	66,1
3	Muğla Sıtkı Koçman Üniversitesi'nin saygınlık açısından Türkiye'deki diğer üniversiteler içindeki konumundan	57,6
4	Yurtiçi bilimsel toplantı ve kongrelere katılım için sağlanan parasal desteğin yeterliliğinden	56,4
5	Ek ders, yolluk ve benzeri ödeme süreçlerinden	55,6
6	Dersliklerin sayı, fiziksel vs. koşullarından	55,2
7	Merkez Kampüs içi trafik düzenlemesi ve yolların bakımının yeterliliğinden	55,0
8	Yurtdışı bilimsel toplantı ve kongrelere katılım için sağlanan parasal desteğin miktarından	54,2
9	Yapım-onarım hizmetlerinden	51,8
10	Üniversitemizde öğretim elemanlarına yönelik kendini geliştirme olanaklarından	49,6

Memnuniyetsizlik açısından ise en çok altı çizilen husus lisans/önlisans programlarımıza kayıt olan öğrenci niteliği olmuştur. Önemli oranda hoşnutsuzluk belirtilen bir diğer konu da Üniversitemizin saygınlık açısından Türkiye ve dünyadaki konumu olmuştur.

⁷ Sıralamalar "Fikrim Yok" olarak belirtilen cevaplar dikkate alınarak yapılmıştır.

Tablo 8c En Fazla Fikir Belirtilmeyen On Soru

S.N.	Sorular	Fikrim Yok
1	Hukuk destek hizmetlerinden	52,6
2	Konukevi hizmetlerinden	50,6
3	Döner sermaye kapsamında topluma sunulan hizmetlerin yeterliliğinden	49,8
4	Üniversitemizde araştırma laboratuvarlarından	46,8
5	Üniversitemiz döner sermaye gelirlerinin kullanım politikasından	45,2
6	Lisansüstü programlarımızdaki öğrenci sayısının programlara uygunluğundan	36,3
7	Lisansüstü programlarımızda ders içeriklerinin ve sayılarının belirlenmesiyle ilgili ölçütlerden	35,3
8	Lisansüstü programlarımıza gelen öğrencilerin niteliğinden	34,5
9	BAP değerlendirme ölçütlerinden	34,3
10	Üniversitemizin üst düzey bilimsel yayın yapanların ödüllendirilmesinden	32,5

Akademik personelin “Fikrim Yok” diyerek herhangi bir görüş belirtmediği hususlar arasında ise hukuk destek ve konukevi hizmetlerinin ardından üniversitenin döner sermaye kapsamında topluma sunulan hizmetlerin yeterliliği konuları ön plana çıkmaktadır.

Ek-1 Değerlendirme Alanlarına Göre Sorulara Verilen Cevapların Dağılımı

S.N.	Yönetim ve Örgütlenme	Cevap Dağılımı %
1	Üniversitemizin vizyonundan	<p>Çok Memnunum: 10,1 Memnunum: 57,3 Memnun Değilim: 23,9 Hiç Memnun Değilim: 8,6</p>
2	Üniversitemizin misyonundan	<p>Çok Memnunum: 10,6 Memnunum: 59,9 Memnun Değilim: 22,3 Hiç Memnun Değilim: 7,2</p>
3	Üniversitemizin "Kurumsallaşma" anlayışından	<p>Çok Memnunum: 8,6 Memnunum: 39,0 Memnun Değilim: 34,1 Hiç Memnun Değilim: 18,3</p>
4	Yönetimce (Üniversite, Fakülte, Meslek Yüksekokulu, Bölüm, ABD) alınan kararlara akademisyenlerin katılımının sağlanmasından	<p>Çok Memnunum: 11,4 Memnunum: 39,7 Memnun Değilim: 29,1 Hiç Memnun Değilim: 19,7</p>
5	Üniversitemizde fikir ve düşüncelerin açıklanabilme olanaklarından	<p>Çok Memnunum: 10,4 Memnunum: 43,9 Memnun Değilim: 26,6 Hiç Memnun Değilim: 19,0</p>

S.N.	Yönetim ve Örgütlenme	Cevap Dağılımı
6	Kurul (Bölüm, ABD, Fakülte vb.) karar alma ve uygulama süreçlerinden	<p>Çok Memnunum 9,8</p> <p>Memnunum 45,2</p> <p>Memnun Değilim 26,4</p> <p>Hiç Memnun Değilim 18,6</p>
7	Üniversitemiz Senatosu ve Yönetim Kurulu kararlarının, şeffaflık ve hesap verilebilirlik ilkeleriyle örtüşme düzeyinden	<p>Çok Memnunum 12,8</p> <p>Memnunum 51,2</p> <p>Memnun Değilim 20,7</p> <p>Hiç Memnun Değilim 15,3</p>
8	Üniversitemizdeki yönetim görevlerine seçilme/atama ölçütlerinden	<p>Çok Memnunum 9,1</p> <p>Memnunum 37,3</p> <p>Memnun Değilim 28,4</p> <p>Hiç Memnun Değilim 25,2</p>
9	Üniversitemizdeki akademik yükseltme ölçütlerinden	<p>Çok Memnunum 10,7</p> <p>Memnunum 59,4</p> <p>Memnun Değilim 18,6</p> <p>Hiç Memnun Değilim 11,2</p>
10	Üniversitemizdeki akademik yükseltme ölçütlerinden	<p>Çok Memnunum 11,0</p> <p>Memnunum 53,8</p> <p>Memnun Değilim 21,1</p> <p>Hiç Memnun Değilim 14,2</p>

S.N.	Yönetim ve Örgütlenme	Cevap Dağılımı
11	Üniversitemiz öğretim elemanlarının iş ve görev tanımlarından	<p>Çok Memnunum 7,7</p> <p>Memnunum 50,9</p> <p>Memnun Değilim 26,4</p> <p>Hiç Memnun Değilim 15,1</p>
12	Üniversitemizde idari görevi bulunan öğretim elemanlarınca yapılan işlerin, yetki-sorumluluk dengesinden	<p>Çok Memnunum 7,1</p> <p>Memnunum 39,0</p> <p>Memnun Değilim 34,2</p> <p>Hiç Memnun Değilim 19,8</p>
13	Bağlı olduğum birimdeki akademik kadro sayısından	<p>Çok Memnunum 8,2</p> <p>Memnunum 45,2</p> <p>Memnun Değilim 32,6</p> <p>Hiç Memnun Değilim 14,0</p>
14	Üniversitemizdeki idari ve destek personelinin sayısından	<p>Çok Memnunum 6,9</p> <p>Memnunum 50,3</p> <p>Memnun Değilim 30,2</p> <p>Hiç Memnun Değilim 12,6</p>
15	Üniversitemizdeki idari ve destek personelinin niteliğinden	<p>Çok Memnunum 4,3</p> <p>Memnunum 45,2</p> <p>Memnun Değilim 32,8</p> <p>Hiç Memnun Değilim 17,7</p>


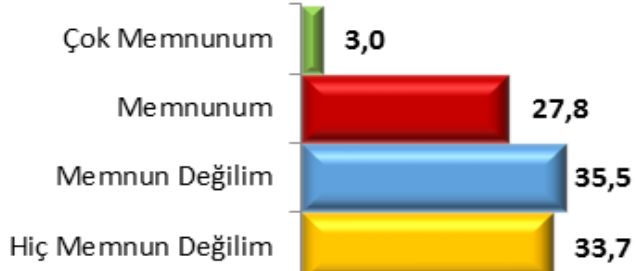
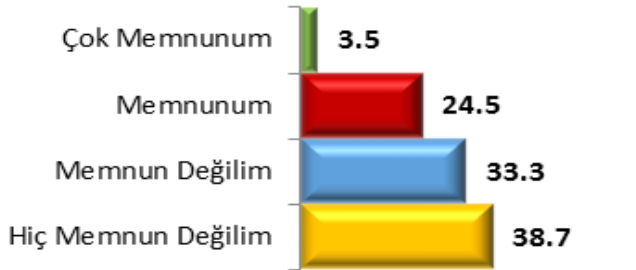
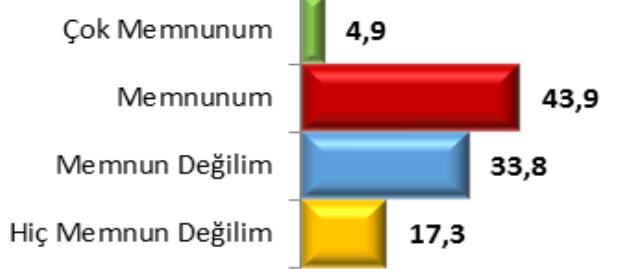
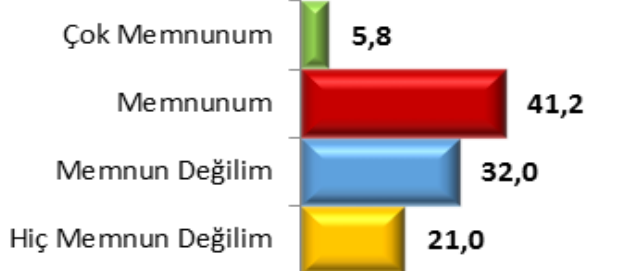

S.N.	Yönetim ve Örgütlenme	Cevap Dağılımı										
16	Sorun, şikâyet ve önerilerinizi iletebilme olanaklarından	<p>Horizontal bar chart showing satisfaction levels for 'Sorun, şikâyet ve önerilerinizi iletebilme olanaklarından'. The chart has four bars: 'Çok Memnunum' (green, 9,4), 'Memnunum' (red, 42,8), 'Memnun Değilim' (blue, 28,5), and 'Hiç Memnun Değilim' (yellow, 19,4).</p> <table border="1"> <thead> <tr> <th>Satış</th> <th>Oran (%)</th> </tr> </thead> <tbody> <tr> <td>Çok Memnunum</td> <td>9,4</td> </tr> <tr> <td>Memnunum</td> <td>42,8</td> </tr> <tr> <td>Memnun Değilim</td> <td>28,5</td> </tr> <tr> <td>Hiç Memnun Değilim</td> <td>19,4</td> </tr> </tbody> </table>	Satış	Oran (%)	Çok Memnunum	9,4	Memnunum	42,8	Memnun Değilim	28,5	Hiç Memnun Değilim	19,4
Satış	Oran (%)											
Çok Memnunum	9,4											
Memnunum	42,8											
Memnun Değilim	28,5											
Hiç Memnun Değilim	19,4											
17	Sorun, şikâyet ve önerileriniz ile ilgili geri dönüş süreçlerinden	<p>Horizontal bar chart showing satisfaction levels for 'Sorun, şikâyet ve önerileriniz ile ilgili geri dönüş süreçlerinden'. The chart has four bars: 'Çok Memnunum' (green, 7,9), 'Memnunum' (red, 38,4), 'Memnun Değilim' (blue, 34,0), and 'Hiç Memnun Değilim' (yellow, 19,7).</p> <table border="1"> <thead> <tr> <th>Satış</th> <th>Oran (%)</th> </tr> </thead> <tbody> <tr> <td>Çok Memnunum</td> <td>7,9</td> </tr> <tr> <td>Memnunum</td> <td>38,4</td> </tr> <tr> <td>Memnun Değilim</td> <td>34,0</td> </tr> <tr> <td>Hiç Memnun Değilim</td> <td>19,7</td> </tr> </tbody> </table>	Satış	Oran (%)	Çok Memnunum	7,9	Memnunum	38,4	Memnun Değilim	34,0	Hiç Memnun Değilim	19,7
Satış	Oran (%)											
Çok Memnunum	7,9											
Memnunum	38,4											
Memnun Değilim	34,0											
Hiç Memnun Değilim	19,7											
18	Genel olarak üniversitemizde yönetim ve örgütlemeye ilişkin memnuniyet dereceniz	<p>Horizontal bar chart showing satisfaction levels for 'Genel olarak üniversitemizde yönetim ve örgütlemeye ilişkin memnuniyet dereceniz'. The chart has four bars: 'Çok Memnunum' (green, 7,8), 'Memnunum' (red, 47,9), 'Memnun Değilim' (blue, 28,5), and 'Hiç Memnun Değilim' (yellow, 15,7).</p> <table border="1"> <thead> <tr> <th>Satış</th> <th>Oran (%)</th> </tr> </thead> <tbody> <tr> <td>Çok Memnunum</td> <td>7,8</td> </tr> <tr> <td>Memnunum</td> <td>47,9</td> </tr> <tr> <td>Memnun Değilim</td> <td>28,5</td> </tr> <tr> <td>Hiç Memnun Değilim</td> <td>15,7</td> </tr> </tbody> </table>	Satış	Oran (%)	Çok Memnunum	7,8	Memnunum	47,9	Memnun Değilim	28,5	Hiç Memnun Değilim	15,7
Satış	Oran (%)											
Çok Memnunum	7,8											
Memnunum	47,9											
Memnun Değilim	28,5											
Hiç Memnun Değilim	15,7											

S.N.	Öğretim	Cevap Dağılımı
19	Lisans/önlisans programlarımıza kayıt olan öğrenci niteliğinden	<p>Çok Memnunum 1,7</p> <p>Memnunum 28,3</p> <p>Memnun Değilim 44,8</p> <p>Hiç Memnun Değilim 25,2</p>
20	Lisans/önlisans programlarımızdaki ders içeriklerini/sayılarını saptama ölçütlerinden	<p>Çok Memnunum 4,0</p> <p>Memnunum 54,7</p> <p>Memnun Değilim 30,5</p> <p>Hiç Memnun Değilim 10,8</p>
21	Lisansüstü programlarımızın niteliğinden	<p>Çok Memnunum 6,2</p> <p>Memnunum 52,0</p> <p>Memnun Değilim 29,4</p> <p>Hiç Memnun Değilim 12,4</p>
22	Lisansüstü programlarımıza gelen öğrencilerin niteliğinden	<p>Çok Memnunum 4,9</p> <p>Memnunum 39,3</p> <p>Memnun Değilim 41,4</p> <p>Hiç Memnun Değilim 14,4</p>
23	Lisansüstü programlarımızdaki öğrenci sayısının programlara uygunluğundan	<p>Çok Memnunum 6,9</p> <p>Memnunum 56,2</p> <p>Memnun Değilim 24,9</p> <p>Hiç Memnun Değilim 12,0</p>

S.N.	Öğretim	Cevap Dağılımı
24	Lisansüstü programlarımızda ders içeriklerinin ve sayılarının belirlenmesiyle ilgili ölçütlerden	<p>Çok Memnunum 5,9 Memnunum 59,3 Memnun Değilim 22,0 Hiç Memnun Değilim 12,7</p>
25	Bölüm/Anabilim Dalımızdaki öğretim elemanlarının akademik yeterliliklerinden	<p>Çok Memnunum 10,9 Memnunum 61,3 Memnun Değilim 22,0 Hiç Memnun Değilim 5,8</p>
26	Üniversitemizde öğrenci değerlendirme (not) sisteminden	<p>Çok Memnunum 6,2 Memnunum 48,1 Memnun Değilim 29,2 Hiç Memnun Değilim 16,5</p>
27	Üniversitemizde öğretim elemanlarının ders yükü dengesinden	<p>Çok Memnunum 3,8 Memnunum 50,0 Memnun Değilim 28,8 Hiç Memnun Değilim 17,4</p>
28	Çalışma ortamının huzurundan	<p>Çok Memnunum 18,5 Memnunum 45,4 Memnun Değilim 18,9 Hiç Memnun Değilim 17,1</p>

S.N.	Öğretim	Cevap Dağılımı								
29	Mesai arkadaşlarıyla yapılan ekip çalışmalarının uyumundan	<p>Horizontal bar chart showing satisfaction levels for 'Mesai arkadaşlarıyla yapılan ekip çalışmalarının uyumundan'. The y-axis lists four categories: Çok Memnunum (green), Memnunum (red), Memnun Değilim (blue), and Hiç Memnun Değilim (yellow). The x-axis represents percentages. The bars are labeled with their respective values: Çok Memnunum (15,5), Memnunum (52,1), Memnun Değilim (19,3), and Hiç Memnun Değilim (13,0).</p> <table border="1"> <tr> <td>Çok Memnunum</td> <td>15,5</td> </tr> <tr> <td>Memnunum</td> <td>52,1</td> </tr> <tr> <td>Memnun Değilim</td> <td>19,3</td> </tr> <tr> <td>Hiç Memnun Değilim</td> <td>13,0</td> </tr> </table>	Çok Memnunum	15,5	Memnunum	52,1	Memnun Değilim	19,3	Hiç Memnun Değilim	13,0
Çok Memnunum	15,5									
Memnunum	52,1									
Memnun Değilim	19,3									
Hiç Memnun Değilim	13,0									
30	Üniversitemizde öğretim elemanlarına yönelik kendini geliştirme olanaklarından	<p>Horizontal bar chart showing satisfaction levels for 'Üniversitemizde öğretim elemanlarına yönelik kendini geliştirme olanaklarından'. The y-axis lists four categories: Çok Memnunum (green), Memnunum (red), Memnun Değilim (blue), and Hiç Memnun Değilim (yellow). The x-axis represents percentages. The bars are labeled with their respective values: Çok Memnunum (6,2), Memnunum (41,3), Memnun Değilim (34,0), and Hiç Memnun Değilim (18,5).</p> <table border="1"> <tr> <td>Çok Memnunum</td> <td>6,2</td> </tr> <tr> <td>Memnunum</td> <td>41,3</td> </tr> <tr> <td>Memnun Değilim</td> <td>34,0</td> </tr> <tr> <td>Hiç Memnun Değilim</td> <td>18,5</td> </tr> </table>	Çok Memnunum	6,2	Memnunum	41,3	Memnun Değilim	34,0	Hiç Memnun Değilim	18,5
Çok Memnunum	6,2									
Memnunum	41,3									
Memnun Değilim	34,0									
Hiç Memnun Değilim	18,5									
31	Öğretimdeki hedeflere ulaşmak için gösterilen akademik veya idari çabaların değer görmesinden	<p>Horizontal bar chart showing satisfaction levels for 'Öğretimdeki hedeflere ulaşmak için gösterilen akademik veya idari çabaların değer görmesinden'. The y-axis lists four categories: Çok Memnunum (green), Memnunum (red), Memnun Değilim (blue), and Hiç Memnun Değilim (yellow). The x-axis represents percentages. The bars are labeled with their respective values: Çok Memnunum (8,5), Memnunum (39,5), Memnun Değilim (31,2), and Hiç Memnun Değilim (20,8).</p> <table border="1"> <tr> <td>Çok Memnunum</td> <td>8,5</td> </tr> <tr> <td>Memnunum</td> <td>39,5</td> </tr> <tr> <td>Memnun Değilim</td> <td>31,2</td> </tr> <tr> <td>Hiç Memnun Değilim</td> <td>20,8</td> </tr> </table>	Çok Memnunum	8,5	Memnunum	39,5	Memnun Değilim	31,2	Hiç Memnun Değilim	20,8
Çok Memnunum	8,5									
Memnunum	39,5									
Memnun Değilim	31,2									
Hiç Memnun Değilim	20,8									
32	Genel olarak üniversitemizde öğretim faaliyetlerine ilişkin memnuniyet dereceniz	<p>Horizontal bar chart showing satisfaction levels for 'Genel olarak üniversitemizde öğretim faaliyetlerine ilişkin memnuniyet dereceniz'. The y-axis lists four categories: Çok Memnunum (green), Memnunum (red), Memnun Değilim (blue), and Hiç Memnun Değilim (yellow). The x-axis represents percentages. The bars are labeled with their respective values: Çok Memnunum (5,7), Memnunum (55,1), Memnun Değilim (30,0), and Hiç Memnun Değilim (9,3).</p> <table border="1"> <tr> <td>Çok Memnunum</td> <td>5,7</td> </tr> <tr> <td>Memnunum</td> <td>55,1</td> </tr> <tr> <td>Memnun Değilim</td> <td>30,0</td> </tr> <tr> <td>Hiç Memnun Değilim</td> <td>9,3</td> </tr> </table>	Çok Memnunum	5,7	Memnunum	55,1	Memnun Değilim	30,0	Hiç Memnun Değilim	9,3
Çok Memnunum	5,7									
Memnunum	55,1									
Memnun Değilim	30,0									
Hiç Memnun Değilim	9,3									

S.N.	Araştırma	Cevap Dağılımı
33	Üniversitemizde desteklenecek öncelikli araştırma alanlarının belirlenme sürecinden	<p>Çok Memnunum 5,3</p> <p>Memnunum 47,6</p> <p>Memnun Değilim 30,8</p> <p>Hiç Memnun Değilim 16,2</p>
34	Üniversitemizde araştırma laboratuvarlarından	<p>Çok Memnunum 5,3</p> <p>Memnunum 46,4</p> <p>Memnun Değilim 30,9</p> <p>Hiç Memnun Değilim 17,4</p>
35	Üniversitemizde internetten sağlanan veri tabanlarından	<p>Çok Memnunum 19,9</p> <p>Memnunum 60,4</p> <p>Memnun Değilim 15,3</p> <p>Hiç Memnun Değilim 4,4</p>
36	Üniversitemizde kitap alımı ve dergi aboneliklerinin sayısından	<p>Çok Memnunum 12,8</p> <p>Memnunum 56,2</p> <p>Memnun Değilim 22,1</p> <p>Hiç Memnun Değilim 8,9</p>
37	Bilimsel Araştırma Projeleri (BAP) fonunun yeterliliğinden	<p>Çok Memnunum 7,4</p> <p>Memnunum 45,3</p> <p>Memnun Değilim 29,6</p> <p>Hiç Memnun Değilim 17,7</p>

S.N.	Araştırma	Cevap Dağılımı
38	BAP değerlendirme ölçütlerinden	 <p>Çok Memnunum 8,3 Memnunum 52,0 Memnun Değilim 27,2 Hiç Memnun Değilim 12,5</p>
39	Yurtiçi bilimsel toplantı ve kongrelere katılım için sağlanan parasal desteğin yeterliliğinden	 <p>Çok Memnunum 3,0 Memnunum 27,8 Memnun Değilim 35,5 Hiç Memnun Değilim 33,7</p>
40	Yurtdışı bilimsel toplantı ve kongrelere katılım için sağlanan parasal desteğin miktarından	 <p>Çok Memnunum 3,5 Memnunum 24,5 Memnun Değilim 33,3 Hiç Memnun Değilim 38,7</p>
41	Üniversitemizde araştırma projelerinin uygulanmasına yönelik olanaklardan	 <p>Çok Memnunum 4,9 Memnunum 43,9 Memnun Değilim 33,8 Hiç Memnun Değilim 17,3</p>
42	Akademik çalışma ve projelerden elde edilen başarıların ödüllendirilme şeklinden	 <p>Çok Memnunum 5,8 Memnunum 41,2 Memnun Değilim 32,0 Hiç Memnun Değilim 21,0</p>
43	Üniversitemizin üst düzey bilimsel yayın yapanların ödüllendirilmesinden	 <p>Çok Memnunum 10,4 Memnunum 48,8 Memnun Değilim 22,0 Hiç Memnun Değilim 18,8</p>

S.N.	Diğer Destek Hizmetleri	Cevap Dağılımı
44	Üniversitemiz döner sermaye gelirlerinin kullanım politikasından	<p>Çok Memnunum 5,1 Memnunum 20,1 Memnun Değilim 34,4 Hiç Memnun Değilim 40,3</p>
45	Ek ders, yolluk ve benzeri ödeme süreçlerinden	<p>Çok Memnunum 5,3 Memnunum 31,2 Memnun Değilim 35,8 Hiç Memnun Değilim 27,8</p>
46	Sağlık hizmetlerinden	<p>Çok Memnunum 8,9 Memnunum 58,7 Memnun Değilim 19,7 Hiç Memnun Değilim 12,6</p>
47	Kültürel ve sosyal hizmetlerden	<p>Çok Memnunum 9,4 Memnunum 53,9 Memnun Değilim 26,8 Hiç Memnun Değilim 9,9</p>
48	Güvenlik hizmetlerinden	<p>Çok Memnunum 9,8 Memnunum 60,5 Memnun Değilim 17,0 Hiç Memnun Değilim 12,7</p>

S.N.	Diğer Destek Hizmetleri	Cevap Dağılımı
49	Araştırma/öğretime yönelik sunulan bilişim teknolojilerinin yeterliliğinden	<p>Çok Memnunum 8,3 Memnunum 50,6 Memnun Değilim 28,3 Hiç Memnun Değilim 12,9</p>
50	Bilgi-işlem hizmetlerinden	<p>Çok Memnunum 15,7 Memnunum 55,2 Memnun Değilim 20,0 Hiç Memnun Değilim 9,1</p>
51	Hukuk destek hizmetlerinden	<p>Çok Memnunum 11,9 Memnunum 56,4 Memnun Değilim 17,8 Hiç Memnun Değilim 14,0</p>
52	Özlük hakları ile ilgili süreçlerden	<p>Çok Memnunum 11,8 Memnunum 56,0 Memnun Değilim 20,5 Hiç Memnun Değilim 11,8</p>
53	Öğrenci işleri hizmetlerinden	<p>Çok Memnunum 9,7 Memnunum 54,9 Memnun Değilim 22,6 Hiç Memnun Değilim 12,9</p>

S.N.	Diğer Destek Hizmetleri	Cevap Dağılımı
54	Ofis/büro/odaların fiziksel koşullarından	<p>Çok Memnunum 13,5</p> <p>Memnunum 45,9</p> <p>Memnun Değilim 21,6</p> <p>Hiç Memnun Değilim 19,0</p>
55	Dersliklerin sayı, fiziksel vs. koşullarından	<p>Çok Memnunum 5,4</p> <p>Memnunum 37,4</p> <p>Memnun Değilim 30,4</p> <p>Hiç Memnun Değilim 26,8</p>
56	Kongre-toplantı salonları/mekânları sayı, fiziksel vs. koşullarından	<p>Çok Memnunum 17,3</p> <p>Memnunum 59,3</p> <p>Memnun Değilim 15,0</p> <p>Hiç Memnun Değilim 8,4</p>
57	Yemekhane/kafeterya/kantin hizmetlerinden	<p>Çok Memnunum 12,6</p> <p>Memnunum 48,6</p> <p>Memnun Değilim 24,2</p> <p>Hiç Memnun Değilim 14,5</p>
58	Konukevi hizmetlerinden	<p>Çok Memnunum 19,5</p> <p>Memnunum 61,4</p> <p>Memnun Değilim 12,2</p> <p>Hiç Memnun Değilim 6,9</p>

S.N.	Diğer Destek Hizmetleri	Cevap Dağılımı
59	Temizlik hizmetlerinden	<p>Çok Memnunum 11,6 Memnunum 57,8 Memnun Değilim 19,6 Hiç Memnun Değilim 11,0</p>
60	Otopark alanı yeterliliğinden	<p>Çok Memnunum 14,2 Memnunum 50,1 Memnun Değilim 22,9 Hiç Memnun Değilim 12,9</p>
61	Fotokopi hizmetlerinden	<p>Çok Memnunum 13,8 Memnunum 59,7 Memnun Değilim 16,3 Hiç Memnun Değilim 10,2</p>
62	Merkez Kampüs içi trafik düzenlemesi ve yolların bakımının yeterliliğinden	<p>Çok Memnunum 5,8 Memnunum 31,1 Memnun Değilim 28,6 Hiç Memnun Değilim 34,6</p>
63	Yapım-onarım hizmetlerinden	<p>Çok Memnunum 4,4 Memnunum 33,0 Memnun Değilim 31,1 Hiç Memnun Değilim 31,6</p>

S.N.	Kurumsal İtibar	Cevap Dağılımı								
64	Muğla Sıtkı Koçman Üniversitesi'nin saygınlık açısından Türkiye'deki diğer üniversiteler içindeki konumundan	<table border="1"> <tr> <td>Çok Memnunum</td> <td>4,3</td> </tr> <tr> <td>Memnunum</td> <td>33,4</td> </tr> <tr> <td>Memnun Değilim</td> <td>41,0</td> </tr> <tr> <td>Hiç Memnun Değilim</td> <td>21,3</td> </tr> </table>	Çok Memnunum	4,3	Memnunum	33,4	Memnun Değilim	41,0	Hiç Memnun Değilim	21,3
Çok Memnunum	4,3									
Memnunum	33,4									
Memnun Değilim	41,0									
Hiç Memnun Değilim	21,3									
65	Muğla Sıtkı Koçman Üniversitesi'nin saygınlık açısından Dünya'daki diğer üniversiteler içindeki konumundan	<table border="1"> <tr> <td>Çok Memnunum</td> <td>2,6</td> </tr> <tr> <td>Memnunum</td> <td>20,4</td> </tr> <tr> <td>Memnun Değilim</td> <td>43,8</td> </tr> <tr> <td>Hiç Memnun Değilim</td> <td>33,3</td> </tr> </table>	Çok Memnunum	2,6	Memnunum	20,4	Memnun Değilim	43,8	Hiç Memnun Değilim	33,3
Çok Memnunum	2,6									
Memnunum	20,4									
Memnun Değilim	43,8									
Hiç Memnun Değilim	33,3									
66	Muğla Sıtkı Koçman Üniversitesi'nin akademik değerlendirme ve kalite geliştirme çalışmalarından	<table border="1"> <tr> <td>Çok Memnunum</td> <td>5,7</td> </tr> <tr> <td>Memnunum</td> <td>43,8</td> </tr> <tr> <td>Memnun Değilim</td> <td>31,7</td> </tr> <tr> <td>Hiç Memnun Değilim</td> <td>18,8</td> </tr> </table>	Çok Memnunum	5,7	Memnunum	43,8	Memnun Değilim	31,7	Hiç Memnun Değilim	18,8
Çok Memnunum	5,7									
Memnunum	43,8									
Memnun Değilim	31,7									
Hiç Memnun Değilim	18,8									
67	Muğla Sıtkı Koçman Üniversitesi'nin yenileşme ve değişme çabalarından	<table border="1"> <tr> <td>Çok Memnunum</td> <td>10,8</td> </tr> <tr> <td>Memnunum</td> <td>48,5</td> </tr> <tr> <td>Memnun Değilim</td> <td>25,7</td> </tr> <tr> <td>Hiç Memnun Değilim</td> <td>14,9</td> </tr> </table>	Çok Memnunum	10,8	Memnunum	48,5	Memnun Değilim	25,7	Hiç Memnun Değilim	14,9
Çok Memnunum	10,8									
Memnunum	48,5									
Memnun Değilim	25,7									
Hiç Memnun Değilim	14,9									
68	Muğla Sıtkı Koçman Üniversitesi'nin yükseköğretim misyonu ile ilgili başarı düzeyinden	<table border="1"> <tr> <td>Çok Memnunum</td> <td>6,5</td> </tr> <tr> <td>Memnunum</td> <td>42,6</td> </tr> <tr> <td>Memnun Değilim</td> <td>37,5</td> </tr> <tr> <td>Hiç Memnun Değilim</td> <td>13,3</td> </tr> </table>	Çok Memnunum	6,5	Memnunum	42,6	Memnun Değilim	37,5	Hiç Memnun Değilim	13,3
Çok Memnunum	6,5									
Memnunum	42,6									
Memnun Değilim	37,5									
Hiç Memnun Değilim	13,3									

S.N.	Kurumsal İtibar	Cevap Dağılımı
69	Üniversitemizin şehir ile olan bütünleşmesinden	<p>Çok Memnunum 5,9</p> <p>Memnunum 44,6</p> <p>Memnun Değilim 27,5</p> <p>Hiç Memnun Değilim 22,1</p>
70	Döner sermaye kapsamında topluma sunulan hizmetlerin yeterliliğinden	<p>Çok Memnunum 4,4</p> <p>Memnunum 32,0</p> <p>Memnun Değilim 34,8</p> <p>Hiç Memnun Değilim 28,8</p>
71	Üniversitemizin sosyal sorumluluk ile ilgili faaliyetlerinden	<p>Çok Memnunum 8,1</p> <p>Memnunum 58,4</p> <p>Memnun Değilim 20,8</p> <p>Hiç Memnun Değilim 12,6</p>
72	Üniversitemizin kamuoyuna yönelik tanıtım hizmetlerinin yeterliliğinden	<p>Çok Memnunum 4,3</p> <p>Memnunum 35,4</p> <p>Memnun Değilim 40,2</p> <p>Hiç Memnun Değilim 20,2</p>
73	Genel olarak düşündüğümde; Muğla Sıtkı Koçman Üniversitesi'nin bir parçası (çalışanı) olmaktan	<p>Çok Memnunum 28,3</p> <p>Memnunum 53,3</p> <p>Memnun Değilim 12,2</p> <p>Hiç Memnun Değilim 6,2</p>
74	Muğla Sıtkı Koçman Üniversitesinde öğretim elemanı olmak için yeni baştan karar verme şansınız olsaydı nasıl bir karar verirdiniz?	<p>Gelmeyi seçerdim. 64,3</p> <p>Tekrar gelip gelmeyeceğimi... 26,3</p> <p>Tekrar gelmeyi düşünmezdim. 9,4</p>